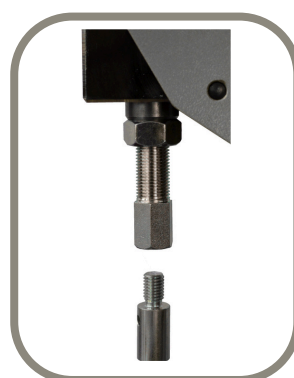


PRESSA A GINOCCHIERA DA BANCO

Soluzione professionale per l'applicazione di minuteria e foratura



- Applicazione di bottoni a pressione,occhiellii e minuteria metallica o plastica
- Ideale per tessuti, pelle, cuoio, teli plastici e cartoncino
- Azionamento manuale con leva invertibile (tiraggio frontale o posteriore) per adattarsi a ogni postazione di lavoro
- Possibilità di posizionamento a sbalzo
- Compatibile con le matrici standard fornite dai produttori di bottoni



SPECIFICHE TECNICHE S80

Descrizione prodotto	pressa con leva a ginocchiera da fissare su banco di lavoro
Forza massima sviluppata	900 kg
Corsa	35 mm
Profondità gola	125 mm
Luce di lavoro	80/105 mm
Caratteristiche portautensile superiore	filetto M10 e filetto ¼ 24"
Caratteristiche portautensile inferiore	diam.12,2 mm
Tempo lavorazione stimato	3-4 sec
Materiali lavorabili	ferro,ottone,alluminio,acciaio,plastica
Diametro max minuteria lavorabile	62 mm
Dotazione di serie	chiave a due bocche
Personalizzazione	possibilità di realizzare portautensili a disegno su richiesta
Matrici	compatibile con le matrici standard fornite dai produttori di bottoni
Fissaggio	con viti e dadi adeguati al piano di ancoraggio (non forniti) Possibilità di fissaggio a sbalzo, spostando indietro il piedino anteriore
Garanzia	12 mesi

DIMENSIONI E LOGISTICA

Dimensioni LXPXH	Peso netto	Misure imballaggio	Peso lordo	Tipologia imballo
12X29X85 cm	16,4 kg	40X40X20 cm	17,2 kg	scatola cartone