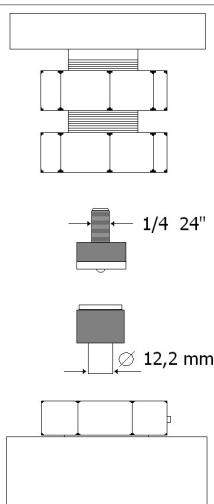


### CARATTERISTICHE TECNICHE DEGLI ATTACCHI PER UTENSILI



Le matrici (utensili) per la minuteria sono acquistabili dal fornitore di bottoni. Possibilità di avere portautensili a disegno.

*\*a riferimento è stato preso un bottone da jeans standard*

*La forza necessaria per l'applicazione si ricava dalla scheda tecnica della minuteria.*

### DESCRIZIONE PRODOTTO

Pressetta a leva da banco

### USO

Applicazione bottoni a pressione,occhielli e minuteria in genere.

Foratura tessuti,pelle e teli plastici.

### TIPO DI AZIONAMENTO

Leva manuale

### CORSA

25 mm

### FORZA MAX

500 kg

### MISURA MINUTERIA APPLICABILE\*

Ø max 17 mm

### TEMPO LAVORAZIONE

3÷4 " per ciclo

### DOTAZIONE DI SERIE

4 viti fissaggio

### DURATA GARANZIA

12 mesi

### DIMENSIONI

L10xP35xH43 cm

### PESO NETTO

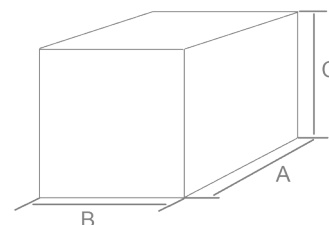
12,9 kg

### TIPOLOGIA IMBALLO STANDARD

Scatola

### DIMENSIONI IMBALLAGGIO

A= 41 cm B= 41 cm C= 20 cm



### PESO LORDO

13,7 Kg

